



Kao Chimigraf



PRODUCTOS
FAUNA



Kao Chimigraf



Fauna North America
18053 NW 64th St, Miami
FL 33166 USA
www.faanana.com

Fauna
Castilla 54, Centro de Azcapotzalco
Azcapotzalco, 02000, CDMX
www.faanadigital.com

Visualtech
Av. Vélez Sarsfield # 5780, Munro
C.P. 1605 Buenos Aires, Argentina
www.visualtechdigital.com

Kao Chimigraf
Carcassí, 6-8 P.I.
Can Jardí 0819
Rubí, Barcelona
www.kaochimigraf.com

Kao Japón

**NUESTRO
GRUPO**



Kao Chimigraf





Kao Chimigraf

TINTA BASE SOLVENTE PARA EXTERIORES.

Desde 10 a 80 picolitros.

CONQUER OL es una tinta fabricada en Kao Chimigraf Europa para trabajar en todo tipo de cabezales.

- 80% menos olor
- Mayor anclaje
- Super secado, la impresión no se pega a la máxima velocidad de impresión.

Sus materias primas cumplen con los más altos estándares de calidad fabricados en Europa y diseñados para trabajar a máxima velocidad, anclaje y definición.

- Durabilidad al exterior: 24 meses.
- Almacenaje: 24 meses.
- Presentación: 1 y 5 litros.



CONQUER OL
TINTA SOLVENTE

FAUNA®

Kao Chimigraf



Conquer GZ Dyan

CODI:
REFIC:
MANUF DATE:
EXP DATE:
NET WEIGHT:

INDICAR EN EL ENVASE DE USO:
De acuerdo con el fabricante de la tinta y del material de pluma con el que se debe utilizar el producto.

Temperatura de uso aconsejada: 15-25°C
Humedad ambiente aconsejada: 40-60%
Condiciones de almacenamiento: 5-30°C

NOTAS: Resista por inhalación, por ingestión y en contacto por la piel. No fume de fumar cuando se aplica.

EFICIA: Se usa de manera preventiva. Se usa también para desinfectar las superficies con las que se debe utilizar. El producto garantiza una alta efectividad en la eliminación de los microorganismos.

Resistencia que contribuyen a la desinfección de las superficies.



FAUNA

FAUNA S.A. - Calle Comercio, Bldg. 10 - 1010
Calle Comercio, Bldg. 10 - 1010
www.kaochimigraf.com

FAUNA

FAUNA S.A. - Calle Comercio, Bldg. 10 - 1010
Calle Comercio, Bldg. 10 - 1010
www.kaochimigraf.com



Kao Chimigraf

TINTA BASE SOLVENTE PARA EXTERIORES.

CONQUER GZ OL es una tinta fabricada en Kao Chimigraf Europa específicamente para máquinas Gongzheng™ con cabezales Spectra Starfire de 10 y 25 picolitros.

- 80% menos olor
- Mayor anclaje
- Super secado, la impresión no se pega a la máxima velocidad de impresión.

Sus materias primas cumplen con los más altos estándares de calidad fabricados en Europa y diseñados para trabajar a máxima velocidad, anclaje y definición.

- Durabilidad al exterior: 24 meses.
- Almacenaje: 24 meses.
- Presentación: 5 litros.



CONQUER GZ OL
TINTA SOLVENTE



Kao Chimigraf





Kao Chimigraf

TINTA BASE SOLVENTE PARA EXTERIORES.

NA´FAW OL es una tinta fabricada Kao Chimigraf Europa para trabajar en todo tipo de cabezales.

- 80% menos olor
- Mayor anclaje
- Super secado, la impresión no se pega a la máxima velocidad de impresión.

Sus materias primas cumplen con los más altos estándares de calidad fabricados en Europa y diseñados para trabajar a máxima velocidad, anclaje y definición.

- Durabilidad al exterior: 18 meses.
- Almacenaje: 24 meses.
- Presentación: 1 y 5 litros.



NA´FAW OL
TINTA SOLVENTE

FAUNA®

Kao Chimigraf





Kao Chimigraf

TINTA ECOSOLVENTE PARA INTERIORES Y EXTERIORES.

ECOPURE es una tinta fabricada Kao Chimigraf Europa desarrollada para ser utilizada en instalaciones respetuosas con el medio ambiente

Es plug&print para máquinas Roland™ y Mimaki, es 100% compatible y con características idénticas con tintas OEM para Roland™.

Ofrece alta definición y una resistencia superior al scratching en comparación con otras tintas ecosolventes en el mercado.

- Durabilidad al exterior: 24 meses.
- Almacenaje: 12 meses.
- Presentación: 1 y cartucho de 880 ml.



ECOPURE
TINTA ECO SOLVENTE



Kao Chimigraf

TINTA MILD SOLVENT PARA INTERIORES Y EXTERIORES.

ECOPURE es una tinta fabricada Kao Chimigraf Europa desarrollada para cabezales Epson DX.

Sus materias primas cumplen con los más altos estándares de calidad fabricados en Europa y diseñados para ofrecer alta definición y una resistencia superior al scratching.

Resistant ofrece una resistencia comparable con una tinta solvente.

- Durabilidad al exterior: 24 meses.
- Almacenaje: 12 meses.
- Presentación: 1 y cartucho de 880 ml.



RESISTANT
TINTA MILD SOLVENT

FAUNA[®]

Kao Chimigraf





Kao Chimigraf

TINTA UV PARA APLICACIONES EN INTERIORES Y EXTERIORES.

POWER tinta UV es una tinta fabricada Kao Chimigraf Europa para máquinas Flat Bed y Roll to Roll con cabezales Spectra, Konica Minolta, Ricoh, XAAR, Seiko.

Con muy buena flexibilidad y una resistencia superior al scratching.

- Durabilidad al exterior: 24 meses.
- Almacenaje: 12 meses.
- Presentación: 1 y 5 litros.



POWER
TINTA UV



Kao Chimigraf





Kao Chimigraf

TINTA INKJET PARA IMPRESORAS ROLL TO ROLL DE CURADO LED.

Las tintas CYCLONE son tintas de curado LED de carácter flexible. Excelente comportamiento sobre sustratos flexibles de tipo vinílico y plásticos flexibles.

Todos los pigmentos utilizados en estas tintas están clasificados en el 7 y el 8 de la Blue Wool Scale, y las pruebas se han realizado según la norma ASTM D-2565-99.

Las tintas CYCLONE son compatibles con una amplia variedad de cabezales de impresión piezoeléctricos como Konica Minolta, Seiko, Fujifilm Dimatix, Ricoh, Toshiba-TEC y XAAR de los 6 a los 80 picolitros. La temperatura de inyección dependerá de la configuración de cada máquina, encontrada habitualmente entre 35 y 45°C.



CYCLONE
TINTA UVLED

FAUNA®

Kao Chimigraf





Kao Chimigraf

TINTA DE CURADO UV PARA IMPRESORAS PLANAS OCÉ ARIZONA Y FUJI ACUITY.

Las tintas UVICA poseen una excelente adhesión sobre una amplia gama de sustratos rígidos como PC rígido, PVC espumado, acrílicos, cartón y metales. Para uso sobre vidrio y algunos sustratos de tipo estirénico se recomienda el uso de promotores de adherencia.

Gran resistencia en los ensayos de cross-hatch realizados así como resistencia a la agresión química una vez que la tinta está curada. Son aptas para impresión sobre sustratos flexibles de tipo vinílico y algunos plásticos flexibles que no requieran de una flexibilidad extrema.

Todos los pigmentos utilizados en las tintas UVICA están clasificados en el 7 y el 8 de la Blue Wool Scale. Todas las pruebas se han realizado según la norma ASTM D-2565-99. Las tintas de la serie UVICA son adecuadas para aplicaciones tanto en interior como en exterior.



UVICA
TINTA UV

FAUNA[®]





TINTAS PARA IMPRESIÓN TEXTIL.

El conjunto CMYK de tintas basadas en sublimación se diseñó para la impresión de transferencia en cualquier material de poliéster.

Nuestras tintas de sublimación son tintas de alta densidad desarrolladas para colores brillantes y negros profundos.

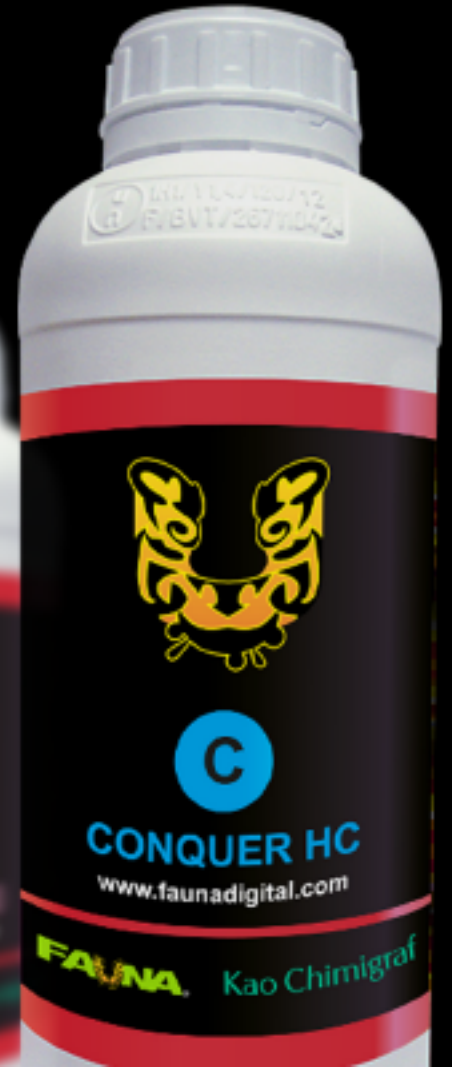
Cabezales: Epson DX4, DX5, DX7, 5113 y 3200.

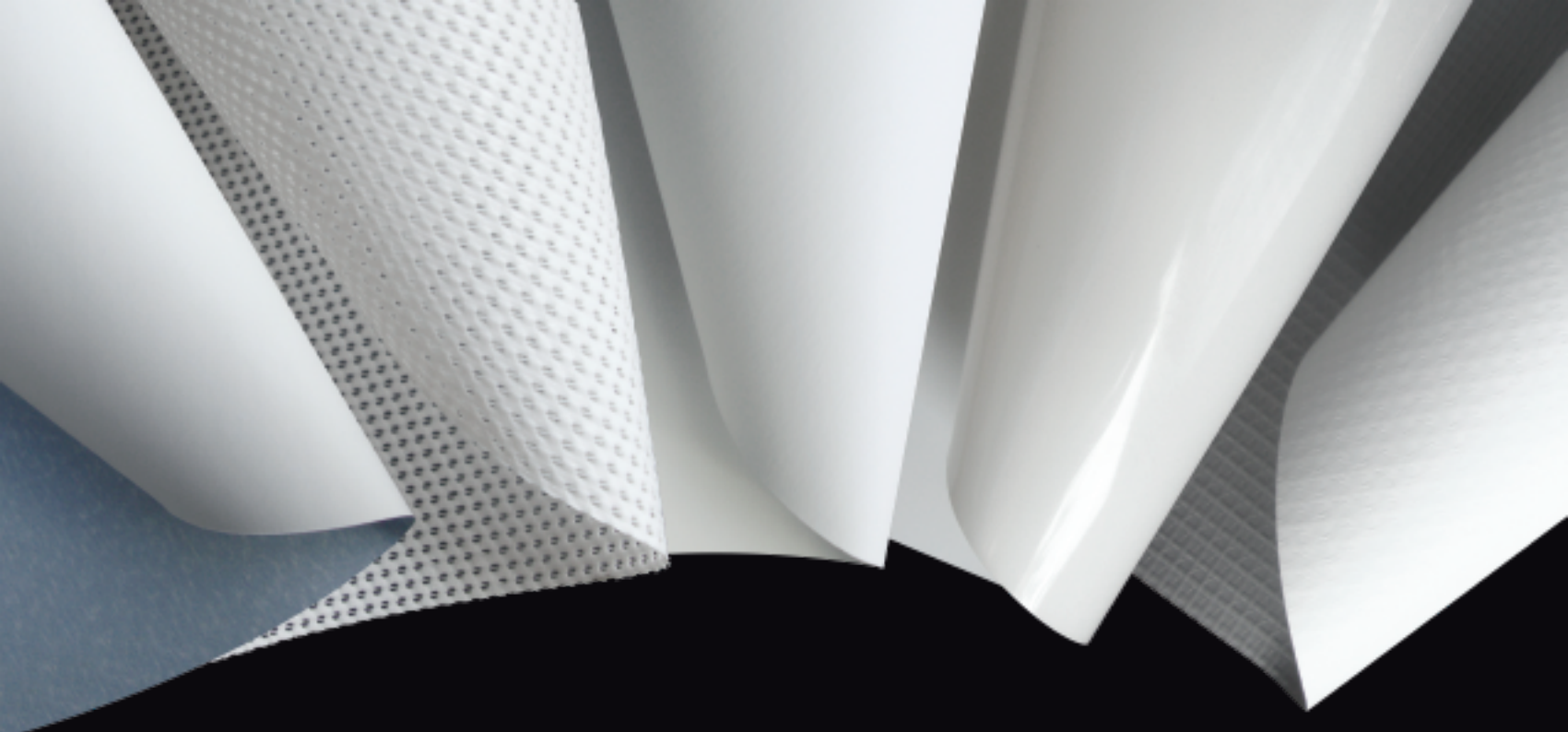


SUBLIMACIÓN
TINTA



Kao Chimigraf





**SUBSTRATOS
PARA IMPRESIÓN**



Lona Frontlit Matte de alta resistencia, superficie super smooth matte con un exclusivo color blanco puro, diseñada especialmente para ser usada en máquinas de solvente, ecosolvente, UV y Latex, esta lona cuenta con retardante de fuego, tratamiento antihongos, protección UV y certificación ISO 9001:2000.

Artículo	Datos	Unidad
Estructura básica	Polyester	
Hilo	500dx500d	Dtex
Hilado	9x9	Fd/inch
Peso total	440 grs	g/sqm
Resistencia a la tracción	L750 W750	N/5cm
Fuerza desgarradora	L150 W122	N/5cm
Fuerza de pelado	60	N/5cm
Resistencia a la temperatura	-30~+70	°C
Anchura	1.02~3.20	Metro
Uso al exterior	1	Año



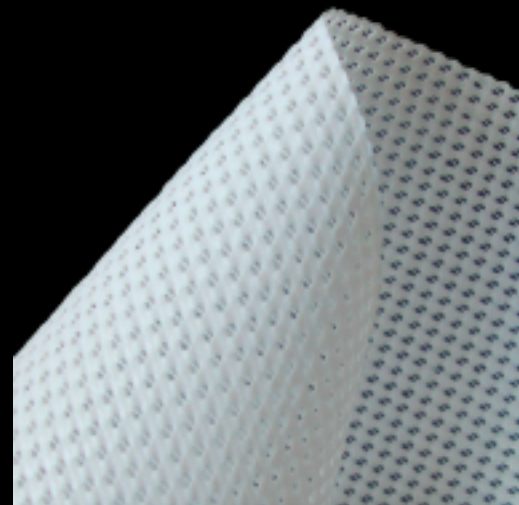
SUPER SMOOTH
LONA MATE



Película de PVC con respaldo de polietileno, 1000x1000D, 12x12 hilos/in2, con muy buenas propiedades de resistencia al rasgado, retardante de fuego, tratamiento antihongos.

Publicidad que permite la visibilidad, así como, la entrada de luz en el área en donde es colocada, en murales en pared, letreros y cubiertas para edificaciones y estructuras.

Artículo	Datos	Unidad	
Peso total	260	g/m ²	
Película	PVC	Fd/inch	
Estructura básica (Polyester)	1000x1000 12x12	Denier threads/Inch ²	DIN60001
Liner (si tiene)	90	g/m ²	
Resistencia al desgarre	L1300 W1300	N/5cm N/5cm	DIN53354
Fuerza de desgarre	L300 W350	N/5cm N/5cm	DIN53363
Resistencia a la temperatura	-30 - +70	degree	DIN53372
Anchura	1.37- 3.20	metros	
Aplicaciones	Impresión digital, serigrafía cubierta edificio y Cartel		



MESH
LONA CON LINER



Lona Backlit de alta resistencia, color blanco, puede imprimirse en máquinas de solvente, ecosolvente, UV y Latex, esta lona cuenta con retardante de fuego, tratamiento antihongos.

Artículo	Datos	Unidad
Estructura básica	Polyester	
Hilo	500dx500d	Dtex
Hilado	18x12	Fd/inch
Peso total	550 grs	g/sqm
Resistencia a la tracción	L1220 W870	N/5cm
Fuerza desgarradora	L250 W185	N/5cm
Fuerza de pelado	60	N/5cm
Resistencia a la temperatura	-30~+70	°C
Anchura	1.02~3.20	Metro
Uso al exterior	1	Año



BACKLITE
LONA



Características

- Suave superficie, especialmente para impresoras solventes, ecosolventes, UV y Latex.
- Excelente capacidad de impresión, conversión y características de aplicación
- Alto brillo
- Excelente adhesión a una amplia variedad de sustratos

Descripción

Film: 100 micrones brillante monomérico blanco, suave y satinada película de PVC

Adhesivo: acrílico solvente

Papel: Un lado del PE y de silicio recubierto de papel de pulpa de madera, 140gsm

Ancho: 1.06 - 1.52 mts

Longitud: 100 / 50 mts

Vida útil: Hasta 1 año a 20 ° C y una humedad relativa de 50%

Durabilidad al exterior: hasta 2 años

Compatibilidad:

Solvente, ecosolvente, UV, de inyección de tinta látex

Las aplicaciones más comunes:

- Rotulación
- POP
- Aplicación en muros, vidrios, etc.



PREMIUM
VINIL BRILLANTE



Características

- Suave superficie, especialmente para impresoras solventes, ecosolventes, UV y Latex.
- Excelente capacidad de impresión, conversión y características de aplicación
- Alto brillo
- Excelente adhesión a una amplia variedad de sustratos

Descripción

Film: 80 micrones brillante monomérico blanco, suave y satinada película de PVC

Adhesivo: acrílico solvente

Papel: Un lado del PE y de silicio recubierto de papel de pulpa de madera, 120gsm

Ancho: 1.06 - 1.52 mts

Longitud: 100 / 50 mts

Vida útil: Hasta 1 año a 20 ° C y una humedad relativa de 50%

Durabilidad al exterior: hasta 1 año

Compatibilidad:

Solvente, ecosolvente, UV, de inyección de tinta látex

Las aplicaciones más comunes:

- Rotulación
- POP
- Aplicación en muros, vidrios, etc.



ECONÓMICO
VINIL BRILLANTE



Características

- Suave superficie, especialmente para impresoras solventes, ecosolventes, UV y Latex.
- Excelente capacidad de impresión, conversión y características de aplicación
- Acabado mate
- Excelente adhesión a una amplia variedad de sustratos

Descripción

Film: 100 micrones monomérico blanco mate, suave y satinada película de PVC

Adhesivo: acrílico solvente

Papel: Un lado del PE y de silicio recubierto de papel de pulpa de madera, 140gsm

Ancho: 1.06 - 1.52 mts

Longitud: 100 / 50 mts

Vida útil: Hasta 1 año a 20 ° C y una humedad relativa de 50%

Durabilidad al exterior: hasta 2 años

Compatibilidad:

Solvente, ecosolvente, UV, de inyección de tinta látex

Las aplicaciones más comunes:

- Rotulación
- POP
- Aplicación en muros, vidrios, etc.



**PREMIUM
VINIL MATE**



Características

- Suave superficie, especialmente para impresoras solventes, ecosolventes, UV y Latex.
- Excelente capacidad de impresión, conversión y características de aplicación
- Alto brillo
- Excelente adhesión a una amplia variedad de sustratos

Descripción

Film: 80 micrones brillante monomérico blanco, suave y satinada película de PVC

Adhesivo: acrílico solvente

Papel: Un lado del PE y de silicio recubierto de papel de pulpa de madera, 120gsm

Ancho: 1.06 - 1.52 mts

Longitud: 100 / 50 mts

Vida útil: Hasta 1 año a 20 ° C y una humedad relativa de 50%

Durabilidad al exterior: hasta 1 año

Compatibilidad:

Solvente, ecosolvente, UV, de inyección de tinta látex

Las aplicaciones más comunes:

- Rotulación
- POP
- Aplicación en muros, vidrios, etc.



ECONÓMICO
VINIL MATE



Características

- Suave superficie, especialmente para impresoras solventes, ecosolventes, UV y Latex.
- Un lado de impresión y el reverso negro proporciona sombra y aumenta la privacidad y seguridad
- Fácil aplicación sobre vidrios
- Tamaño de las perforaciones de 1.60 mm para una visión superior
- 40% de penetración de luz

Descripción

Film: 150 micrones perforados, film calandrado y perforado

Adhesivo: Removible transparente, adhesivo acrílico solvente

Papel: Un lado del PE y de silicio recubierto de papel de pulpa de madera, 140gsm

Ancho: 1.06 - 1.52 mts

Longitud: 100 / 50 mts

Vida útil: Hasta 1 año a 20 ° C y una humedad relativa de 50%

Durabilidad al exterior: hasta 2 años

Compatibilidad:

Solvente, ecosolvente, UV, de inyección de tinta látex

Las aplicaciones más comunes:

- Rotulación
- POP
- Aplicación en muros, vidrios, etc.



PREMIUM
VINIL MICROPERFORADO



Características

- Suave superficie, especialmente para impresoras solventes, ecosolventes, UV y Latex.
- Un lado de impresión y el reverso negro proporciona sombra y aumenta la privacidad y seguridad
- Fácil aplicación sobre vidrios
- Tamaño de las perforaciones de 1.60 mm para una visión superior
- 40% de penetración de luz

Descripción

Film: 120 micrones perforados, film calandrado y perforado

Adhesivo: Removible transparente, adhesivo acrílico solvente

Papel: Un lado del PE y de silicio recubierto de papel de pulpa de madera, 120gsm

Ancho: 1.06 - 1.52 mts

Longitud: 100 / 50 mts

Vida útil: Hasta 1 año a 20 ° C y una humedad relativa de 50%

Durabilidad al exterior: hasta 1 año

Compatibilidad:

Solvente, ecosolvente, UV, de inyección de tinta látex

Las aplicaciones más comunes:

- Rotulación
- POP
- Aplicación en muros, vidrios, etc.



ECONÓMICO
VINIL MICROPERFORADO



Características

- Suave superficie, especialmente para impresoras solventes, ecosolventes, UV y Latex.
- Un lado de impresión y el reverso negro proporciona sombra y aumenta la privacidad y seguridad
- Fácil aplicación sobre vidrios
- Tamaño de las perforaciones de 1.60 mm para una visión superior
- 40% de penetración de luz

Descripción

Film: 100 micrones brillante monomérico blanco, suave y satinada película de PVC

Adhesivo: acrílico solvente base gris

Papel: Un lado del PE y de silicio recubierto de papel de pulpa de madera, 140gsm

Ancho: 1.06 - 1.52 mts

Longitud: 100 / 50 mts

Vida útil: Hasta 1 año a 20 ° C y una humedad relativa de 50%

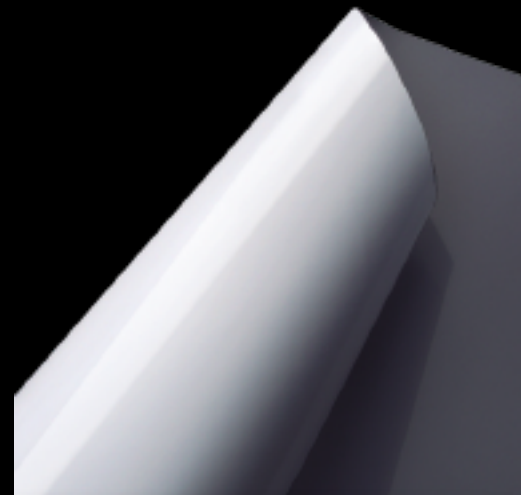
Durabilidad al exterior: hasta 2 años

Compatibilidad:

Solvente, ecosolvente, UV, de inyección de tinta látex

Las aplicaciones más comunes:

- Rotulación
- POP
- Aplicación en muros, vidrios, etc.



BASE GRIS
VINIL BRILLANTE



Características

- Suave superficie, especialmente para impresoras solventes, ecosolventes, UV y Latex.
- Un lado de impresión y el reverso negro proporciona sombra y aumenta la privacidad y seguridad
- Fácil aplicación sobre vidrios
- Tamaño de las perforaciones de 1.60 mm para una visión superior
- 40% de penetración de luz

Descripción

Film: 100 micrones monomérico blanco mate, suave y satinada película de PVC

Adhesivo: acrílico solvente base gris

Papel: Un lado del PE y de silicio recubierto de papel de pulpa de madera, 120gsm

Ancho: 1.06 - 1.52 mts

Longitud: 100 / 50 mts

Vida útil: Hasta 1 año a 20 ° C y una humedad relativa de 50%

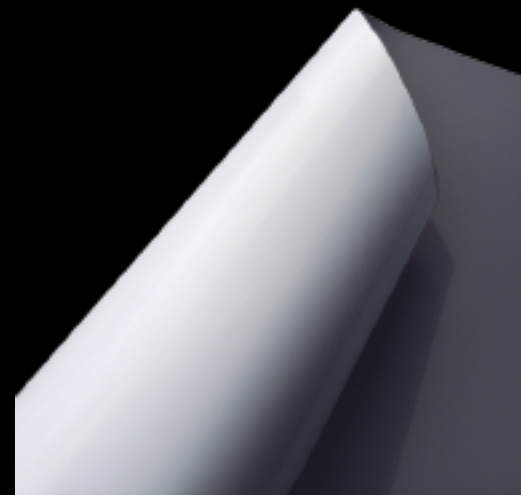
Durabilidad al exterior: hasta 1 año

Compatibilidad:

Solvente, ecosolvente, UV, de inyección de tinta látex

Las aplicaciones más comunes:

- Rotulación
- POP
- Aplicación en muros, vidrios, etc.



BASE GRIS
VINIL MATE



Características

- Suave superficie, especialmente para impresoras solventes, ecosolventes, UV y Latex.
- Excelente capacidad de impresión, conversión y características de aplicación
- Excelente adhesión a una amplia variedad de sustratos

Descripción

Film: 120 micrones brillante monomérico Transparente, satinada película de PVC

Adhesivo: acrílico solvente

Papel: Un lado del PE y de silicio recubierto de papel de pulpa de madera, 120gsm

Ancho: 1.27 mts

Longitud: 50 mts

Vida útil: Hasta 1 año a 20 ° C y una humedad relativa de 50%

Durabilidad al exterior: hasta 2 años

Compatibilidad:

Solvente, ecosolvente, UV, de inyección de tinta látex

Las aplicaciones más comunes:

- Rotulación
- POP
- Aplicación en muros, vidrios, etc.



TRANSPARENTE
VINIL ADHESIVO



Descripción

Film: 0.175+/- 0.01 mm.120 monomérico Transparente, satinada película de PVC.

Adhesivo: acrílico solvente.

Ancho: 1.27 mts.

Longitud: 50 mts.

Vida útil: Hasta 1 año a 20 ° C y una humedad relativa de 50%.

Compatibilidad:

Solvente, ecosolvente, UV, de inyección de tinta látex

Las aplicaciones más comunes:

- Rotulación
- POP
- Aplicación en muros, vidrios, etc.



ELECTROESTÁTICO
VINIL TRANSPARENTE



Descripción

Película base poliéster 150 mic espesor de material retroiluminado, un lado recubierto como receptáculo para tintas solventes químicas. Película de poliéster es excelente por su resistencia al calor y estabilidad.

Compatibilidad:

Todos los tipos de impresoras solventes, ecosolventes, impresoras UV, HP latex

Las aplicaciones más comunes:

- Medios retroiluminados para cajas de luz sin laminado.
- Gráficos y señalamientos para interiores y exteriores.



**BACKLITE
PELÍCULA**



Descripción

Película PET blanca recubierta.
Grosor de 0.05 ± 0.002 mm.
Peso de 70g/m²
Adhesivo transparente base solvente sensible a la presión.
Liner de película plástica

Las aplicaciones más comunes:

Sobrelaminación de materiales.
Pizarra blanca borrable.
Escolares, oficinas, salas de juntas, etc.



**BOARD FILM
BLANCO**



Descripción

Película PET Transparente recubierta.

Grosor de 0.05 ± 0.002 mm.

Peso de 70g/m²

Adhesivo transparente base solvente sensible a la presión.

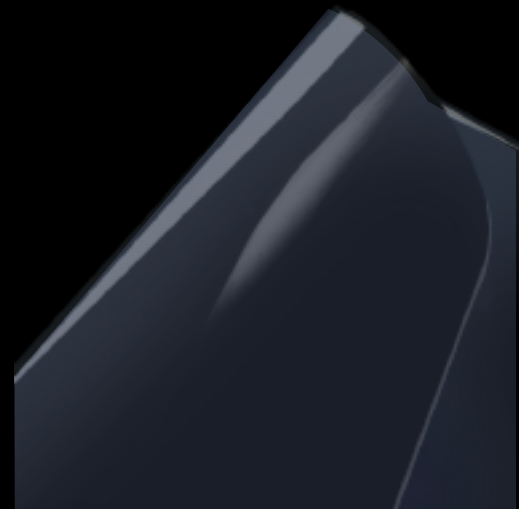
Liner de película plástica

Las aplicaciones más comunes:

Sobrelaminación de materiales.

Pizarra blanca borrable.

Escolares, oficinas, salas de juntas, etc.



**BOARD FILM
TRANSPARENTE**



Descripción

El Papel Citylight imprimible en base solvente, UV y látex, es un material blanco traslucido de la más alta calidad, económico, versátil, ligero, permite gran saturación de tinta, diseñado para utilizarse sobre superficies planas sobre todo en cajas de luz y cuenta con la gran ventaja de poder ser impreso en cualquiera de las dos caras.

- Ancho: 150 y 185 mts.
- Largo: 150 y 300 mts.
- Durabilidad: 1 año.
- Espesor: 7.09 mil.
- Acabado: mate.
- Peso: 150 gr/m²

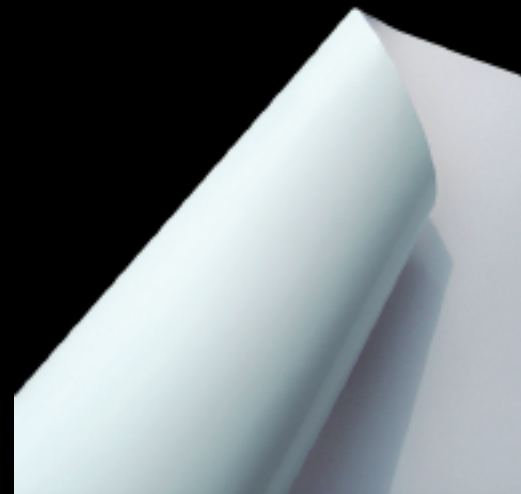
Compatibilidad:

Solvente, ecosolvente, UV, de inyección de tinta látex

Las aplicaciones más comunes:

Puede ser utilizado en una gran variedad de aplicaciones, tales como:

- Cajas de luz.
- Carteleras interiores y exteriores.
- Campañas publicitarias.
- Impresiones de tipo promocional de corto tiempo, etc



CITYLIGHT
PAPEL



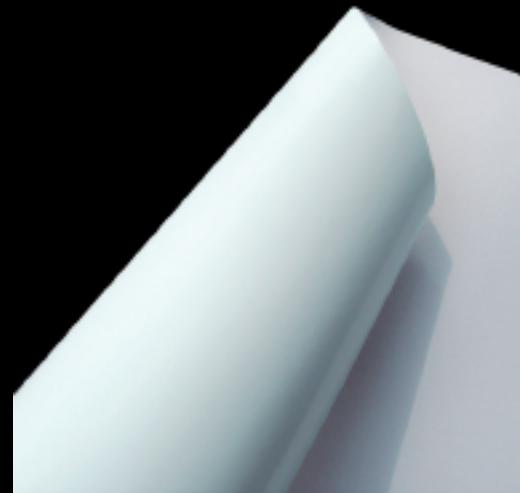
Características

- Gramaje de 95, 75 y 55 gramos
- Papel Sublimación cubierto de resina para tintas base agua.
- Alta velocidad de transferencia.
- Fácil de manejar.
- Excelente estabilidad y rendimiento.
- Rápido secado para impresión industrial.
- Excelente reproducción de color en tejidos de poliéster.

Las aplicaciones más comunes:

Transferencia en todos los posibles materiales de poliéster y en sustratos recubiertos de polímeros y poliéster.

- Textil
- Banner
- Banderas
- Tazas
- Mouse Pads
- Prendas de vestir
- Jersey deportivos
- Interiores personalizados, etc



SUBLIMACIÓN PAPELES

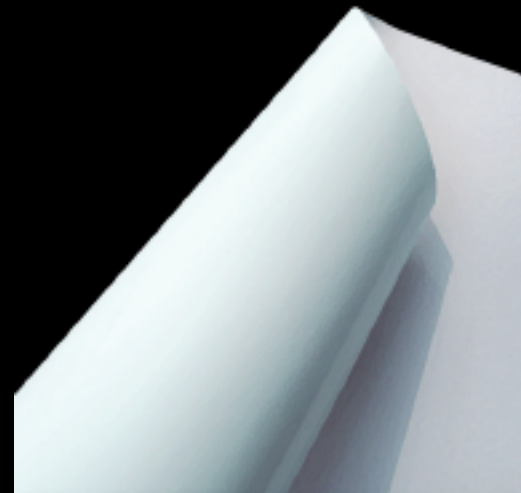


Características

- BR9708SU167D es un tejido diseñado con 2 capas y sin recubrimiento, con un único efecto visual fibroso.
- Excelente anclaje de tinta y un toque suave textil de lujo.
- Rendimiento al fuego clasificado B - S1 - d0 bajo EN 13501-1:2007 + A1:2009
- Cumple los requisitos según RAL GZ479 (Junio 2014).
- Superficie lavable, perfecto para zonas con tráfico de luz.
- Es un material certificado por HP, diseñado para impresión digital de látex y UV.

Las aplicaciones más comunes:

- Tapiz
- Decoración de interiores



SPRAY AND UP
PAPEL



Características

- Peso 180 g/m²
- Material fabricado Polyester
- Ancho 1.65/2.03/2.60/3.20 m
- Largo 50 m
- Superficie Brillante
- Tinta recomendada Solvente, Eco-solvente, Latex, UV

Las aplicaciones más comunes:

- Decoración de interiores
- POP
- Textil
- Banner
- Banderas, etc



BACKLITE
TELA



Características

- | | |
|--------------------------|---------------------------------|
| • Base Material | Polyester |
| • Tipo de revestimiento | Revestimiento base agua |
| • Acabado de superficie | Blanco mate |
| • Peso (g/m2) | 280 |
| • Grosor | 38% |
| • Brillante/Mate | Mate |
| • Vida útil/Interiores | Más de un año y medio |
| • Almacenamiento | Seco y bien ventilada. |
| • Vida de almacenamiento | De uno a dos años |
| • Tinta recomendada | Base agua/Latex/Eco-solvente/UV |
| • Pirorretardante | No |

Las aplicaciones más comunes:

- Decoración de interiores
- POP
- Textil
- Banner
- Banderas, etc



CANVAS
TELA



El Corrugado Plástico es una hoja hueca (alveolar), formada por 2 capas planas y paralelas unidas por nervaduras a todo lo largo; fabricado mediante el proceso de extrusión. La resina base de este producto de Polipropileno, lo que hace del Corrugado Plástico un producto resistente, ligero y fácil de procesar.

Características

- Ligero, reusable, reciclable, reutilizable e impermeable.
- Producto versátil, funcional y resistente.
- Fácil de imprimir, troquelar, ensamblar y unir.
- Propiedades como por ejemplo: antiestático, conductivo, retardante a la flama, etc.
- Se puede fabricar desde 2 hasta 10 mm en cualquier color.

Las aplicaciones más comunes:

- Empaque retornable para las siguientes industrias: Automotriz, Farmacéutica, Agrícola, Alimenticia, etc.



COROPLAST
RÍGIDO





Características

El cartón Propanal es un tablero o separador laminado de papel Kraft, el cual brinda una superficie resistente, gracias a su estructura y conjugación de materiales, tales como los liners y retícula de papel en forma hexagonal.

Las aplicaciones más comunes:

Tiene una gran cantidad de aplicaciones: protectores, difusores de peso, esquineros, espaciadores, tarimas, rellenos estructurales, etc.

Además el Propanal se puede procesar para realizar muebles, soluciones constructivas, exhibidores, display y POP.

A close-up photograph of the corner of a Propanal cardboard sheet. The sheet is white and has a distinct corrugated or layered structure visible at the edge. The lighting is soft, highlighting the texture of the material.

CARTÓN PROPANAL
RÍGIDO



Descripción del producto: Espuma de PVC hojas son ideales para el uso en la publicidad, la construcción y la industria. Hojas de espuma de PVC son ligeras, duraderas y versátiles, estas superficies que pueden ser pintadas, impresas, laminadas, repujadas, grabadas o blanqueadas, de acuerdo a las especificaciones del cliente. Las hojas de Espuma de PVC están disponibles en los siguientes colores: blanco, gris, rojo, azul.

Grosor de 3, 5, 6 y 10 mm

Características

Su composición: Resina PVC (82% - 90%)

Estabilizador: (1% - 3%)

Aceite de Soya Epoxidado: (1% - 3%)

Dentro - fuera de deslizadores: (1.5% - 4%)

Agentes procesadores: (4% - 9%)

Pigmento: (1%)

Las aplicaciones más comunes:

- POP
- Señalización



FOAM BOARD
RÍGIDO





FALNA[®]

MÁQUINAS
GRAN FORMATO



25pl

GZH
Alta Velocidad !!!

- FlexiPRINT Fauna Edition OEM
- Más de 20% de velocidad en el rípeo de archivos y almacenamiento en la nube.
- Velocidad de hasta 375m² /hr.
- Resolución de 600x1600 dpi.
- 6 Cabezales Spectra Starfire de pcl.
- Doble subtanque por color.
- Sistema de secado infrarrojo con ahorro de energía.
- Ancho de impresión de 3.20 metros.



10pl

GZM plus
Alta Velocidad !!!

- FlexiPRINT Fauna Edition OEM
- Más de 20% de velocidad en el rípeo de archivos y almacenamiento en la nube.
- Velocidad de hasta 234m² /hr.
- Resolución de 600x1600 dpi.
- 4 Cabezales Spectra Starfire 10 pcl.
- Doble subtanque por color.
- Sistema de secado infrarrojo con ahorro de energía.
- Ancho de impresión de 3.20 metros.



10pl

GZC
El mejor costo de entrada !!!

- FlexiPRINT Fauna Edition OEM
- Más de 20% de velocidad en el rípeo de archivos y almacenamiento en la nube.
- Velocidad de hasta 129m² /hr.
- Resolución de 600x1600 dpi.
- 2 Cabezales Spectra Starfire 10 pcl.
- Doble subtanque por color.
- Sistema de secado infrarrojo con ahorro de energía.
- Ancho de impresión de 3.20 metros.

- Reembobinado de doble rollo.
- Alta capacidad de secado en vinil.
- Take Up por separado con función stand by.

- Canal para impresión de mesh.
- Reembobinado de doble rollo.

IMPRESORAS
SOLVENTES



FD6194E

- FlexiPRINT Fauna Edition OEM
Más de 20% de velocidad en el rípeo de archivos y almacenamiento en la nube.
- 4 cabezales de impresión Epson.
- Velocidad hasta 150m²/ hr.
- Sistema de reembobinado con motor japonés Panasonic.
- Capacidad para rollo de 600 metros



FD1900

- FlexiPRINT Fauna Edition OEM
Más de 20% de velocidad en el rípeo de archivos y almacenamiento en la nube.
- 2 cabezales de impresión Epson.
- Velocidad hasta 98m²/ hr.
- Sistema de reembobinado con motor japonés Panasonic.

IMPRESORAS
SUBLIMACIÓN



HT1742T2B

- Superficie de trabajo máxima 1700mm.
- Velocidad de hasta 4 metros por minuto.
- Tambor de aceite de 420 mm.
- Apagado y liberación de plantilla automático.
- Modo automático para entrada y salida de fieltro.
- Encendido y apagado vía Wi - Fi opcional.

HT3342T2B

- Superficie de trabajo máxima 3200mm.
- Disponible para tintas de sublimación de tinta.
- Sistema de calefacción en tambor de aceite.
- Temperatura constante y uniforme.
- Sistema de apagado automático
- Encendido y apagado vía Wi - Fi opcional



MÁQUINAS
CALANDRAS



FlexiPRINT Fauna Edition OEM

Paneado y anidamiento: se puede aprovechar partes en blanco o sin uso en trabajos paneados para anidar otros archivos.

Motor Pantone y ejemplos para aplicación Textil.

RIP más rápido debido al sistema de 64 bits.

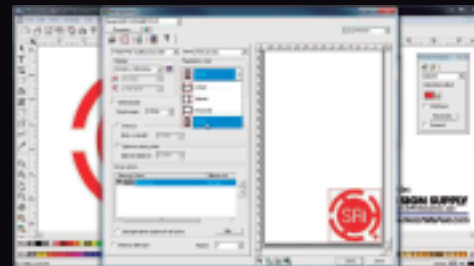
Más de 20% de velocidad en el rípeo de archivos y almacenamiento en la nube.

Revisión de trabajos impresos vía web.

Herramientas con editor de estampas y camisas.

Herramientas completas con corte de contornos, desde el diseño a producción.

Datos variables y editor de códigos QR y de barras para etiquetas y otras aplicaciones.



FlexiPRINT Fauna Edition PRO
Solicite más información

SOFTWARE
DE IMPRESIÓN



**SOMOS LOS ÚNICOS
QUE LO HACEMOS**

El mejor Costo-Beneficio

Manifiestos de Destrucción en
orden de cumplimiento legal

residuos@faunadigital.com





Castilla # 54, Centro de Azcapotzalco, Alcaldía Azcapotzalco C.P. 02000, CDMX
Tel.: (+5255) 1742 2166 ó 67
ventas@faunadigital.com



www.faunadigital.com